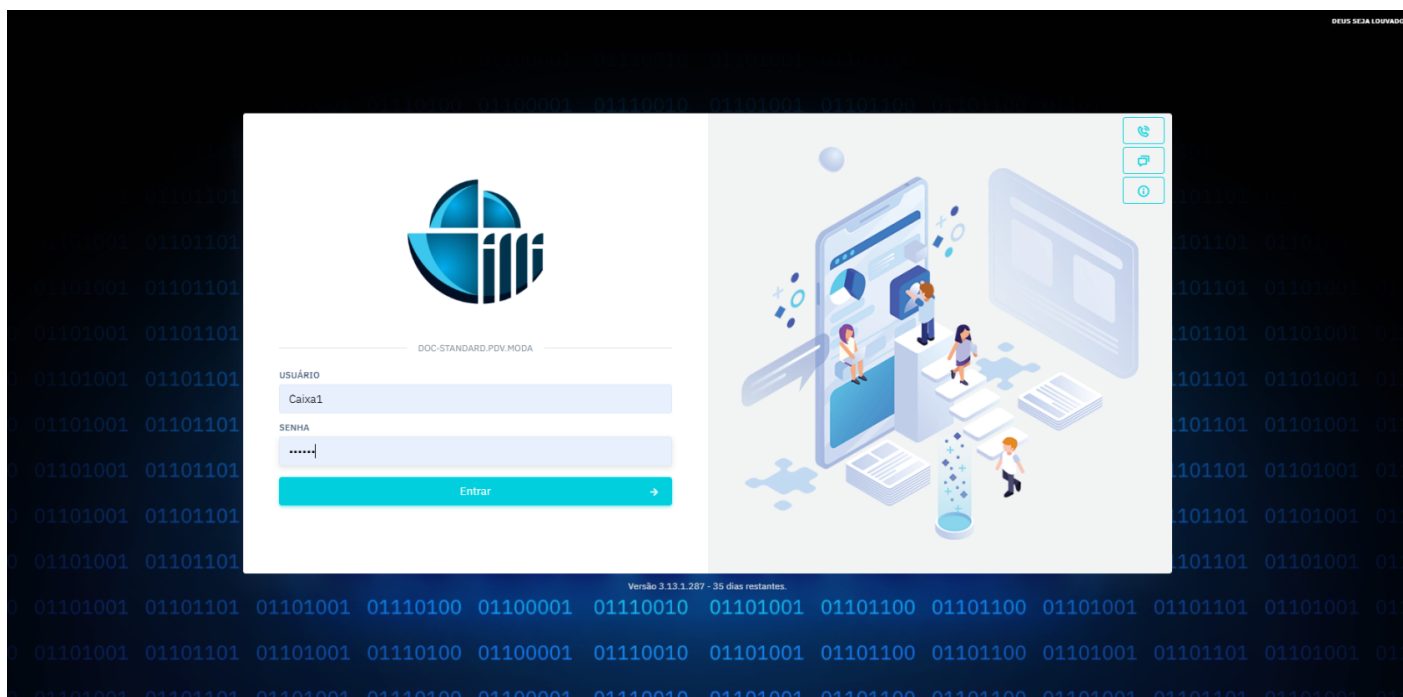


# Procedimento para Conexão ao Servidor Local

Este guia mostra como verificar e garantir que você está conectado corretamente ao novo servidor ao usar o sistema PDV.

## 1. Efetuando o Login no Sistema

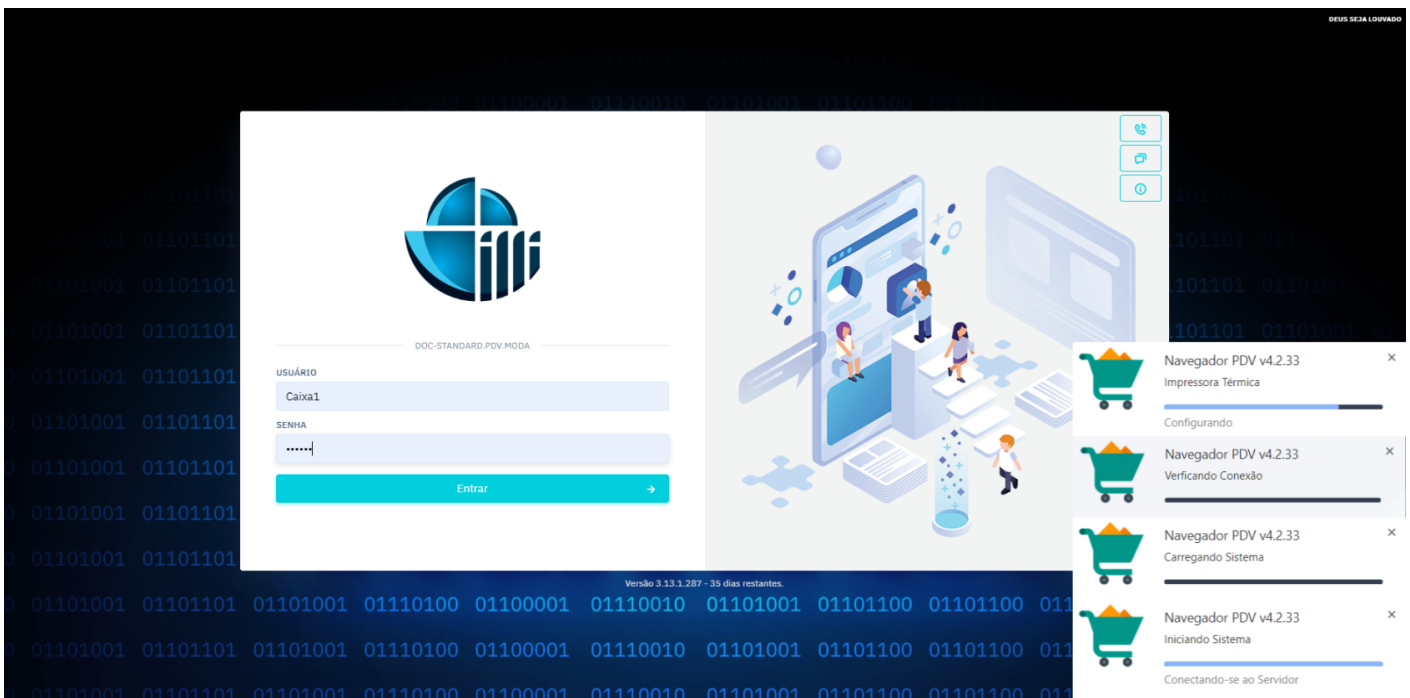
- **Acesse o Sistema:** Faça login com suas credenciais (usuário e senha).
- **Observe os Pop-ups:** Após o login, fique atento aos pop-ups que aparecem no canto inferior direito da tela.



## 2. Verificando o Status da Conexão

- Conexão Bem-sucedida:

- Se a conexão for bem-sucedida, o sistema se conectará automaticamente ao servidor.
- Um pop-up no canto inferior direito indicará que a conexão está ativa.



- **Conexão Não Estabelecida:**
  - Se a conexão não for estabelecida, siga para o próximo passo.

### 3. Reconectando ao Servidor Local

- **Feche o Sistema PDV:** Saia completamente do sistema.
- **Reabra o Sistema PDV:** Inicie novamente o sistema.
- **Reconexão Automática:** O sistema tentará se reconectar ao servidor local automaticamente.

