

Complemento

Através do **Complemento**, você pode cadastrar opções de parâmetros de forma hierárquica ou não, abrangendo desde justificativas e operadoras de cartão até atributos de produtos e diversas outras informações relevantes para suas operações.

1. Acessando o Módulo Complemento:

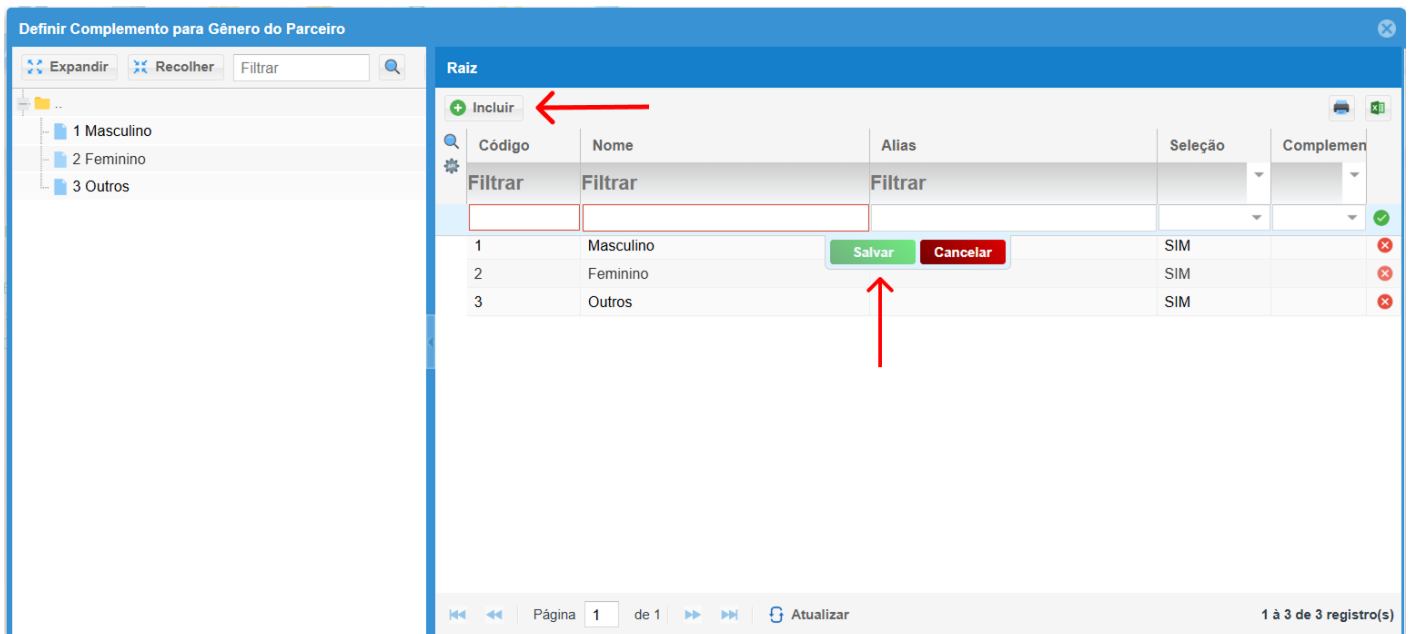
- Na interface principal do sistema, clique no menu "**Sistema**".
- Localize e selecione a opção "**Complemento**" para iniciar a configuração.



2. Criando Novos Parâmetros:

- Na tela do módulo "Complemento", clique no botão "**Incluir**".
- Preencha os campos obrigatórios para configurar o parâmetro:
 - **Código:** Insira um código alfanumérico único, se necessário para integração ou identificação externa.
 - **Módulo:** Escolha o módulo relevante (por exemplo, Vendas, Estoque, Financeiro).
 - **Nome:** Forneça um nome descritivo que facilite a identificação no sistema.
 - Clique em "**Salvar**" para finalizar.

- Confirme a inclusão clicando em "**Salvar**".



4. Tutorial:

<https://www.youtube.com/embed/pyhklnNft8c>

Revisão #: contagem de revisões

Criado: duração de tempo

Atualizado: duração de tempo