

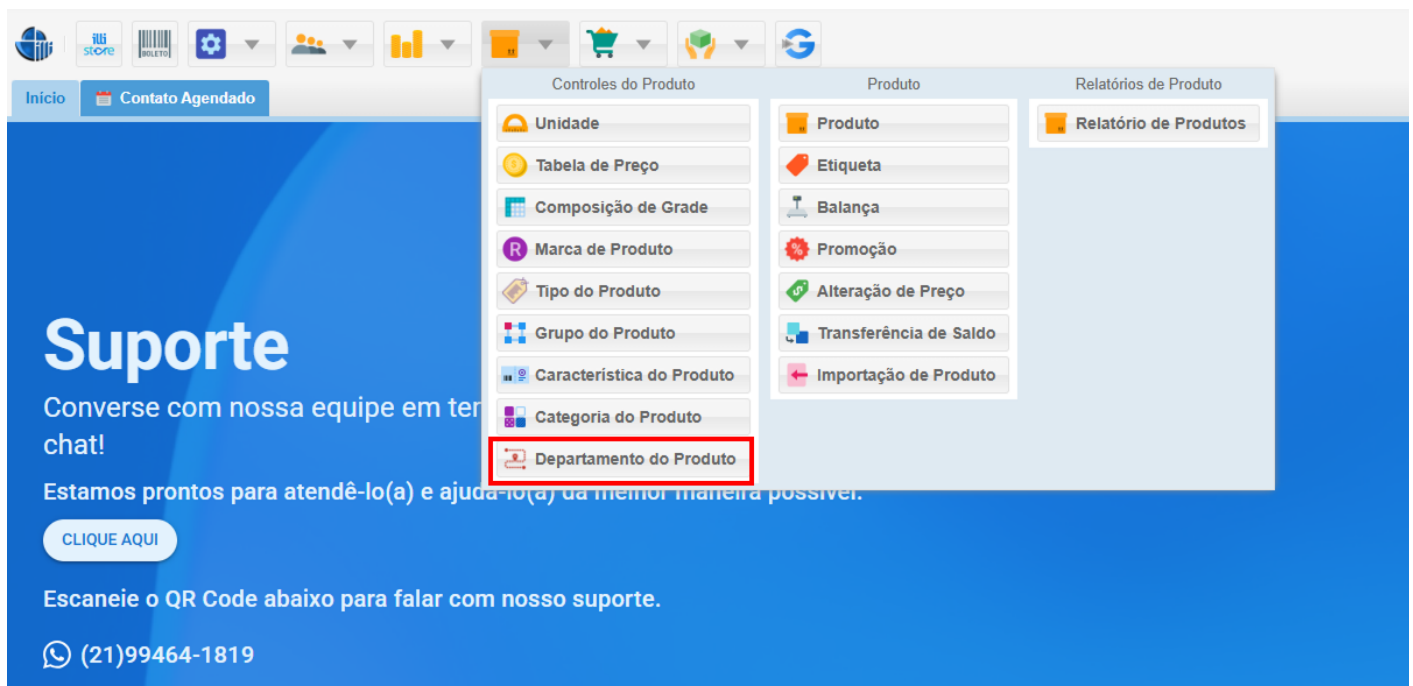
Departamento do Produto

Através desse módulo, é possível criar mais características para cadastrar e segmentar os produtos em Departamentos.

1. Acessando o Módulo Departamento de Produto:

Para acessar o módulo Departamento de Produto, siga estes passos:

- Clique no ícone **Produto** no menu principal do seu sistema.
- No menu **Produto**, localize e selecione a opção **Departamento do Produto**.



2. Visualizando a Árvore de Departamentos de Produtos:

A tela do módulo Departamento de Produto é dividida em duas seções:

- **Seção Esquerda (Árvore de Departamentos):**

- Apresenta uma visão hierárquica dos departamentos cadastrados.
- Você pode expandir e contrair os departamentos para visualizar seções, categorias, subcategorias e produtos associados.
- Essa visualização ajuda a entender a estrutura organizacional dos seus produtos, desde departamentos amplos até produtos específicos.

- **Seção Direita (Detalhes do Departamento):**

- Essa seção exibe as informações detalhadas do departamento de produto selecionado na árvore.
- As informações exibidas podem incluir:
 - **Código:** O código do departamento.
 - **Nome do Tipo:** Nome que identifica o tipo de produto (ex.: Camisas, Calças).
 - **Alias:** Um apelido para o departamento.
 - **Seleção:** Indica se é selecionável no cadastro.
 - **Complemento Pai:** Permite vincular o departamento à sua hierarquia, herdando características do "pai".

The screenshot shows a software interface with a top navigation bar containing icons for 'Início', 'Contato Agendado', and 'Departamento do Produto'. Below the navigation bar, there are buttons for 'Expandir', 'Recolher', and 'Filtrar'. On the left side, there is a tree view under the heading 'Departamento' with the following items: 1 VESTUÁRIO MASCULINO, 2 VESTUÁRIO INFANTIL, 3 VESTUÁRIO BEBÔ, 4 ACESSÓRIOS, 5 ENXOVAL, and 6. On the right side, there is a table titled 'Raiz' with columns: 'Código', 'Nome', 'Alias', 'Seleção', and 'Complemento Pai'. The table contains the following data:

Código	Nome	Alias	Seleção	Complemento Pai
5	VESTUÁRIO MASCULINO		SIM	
4	VESTUÁRIO INFANTIL		SIM	
3	VESTUÁRIO BEBÔ		SIM	
1	ACESSÓRIOS		SIM	
2	ENXOVAL		SIM	

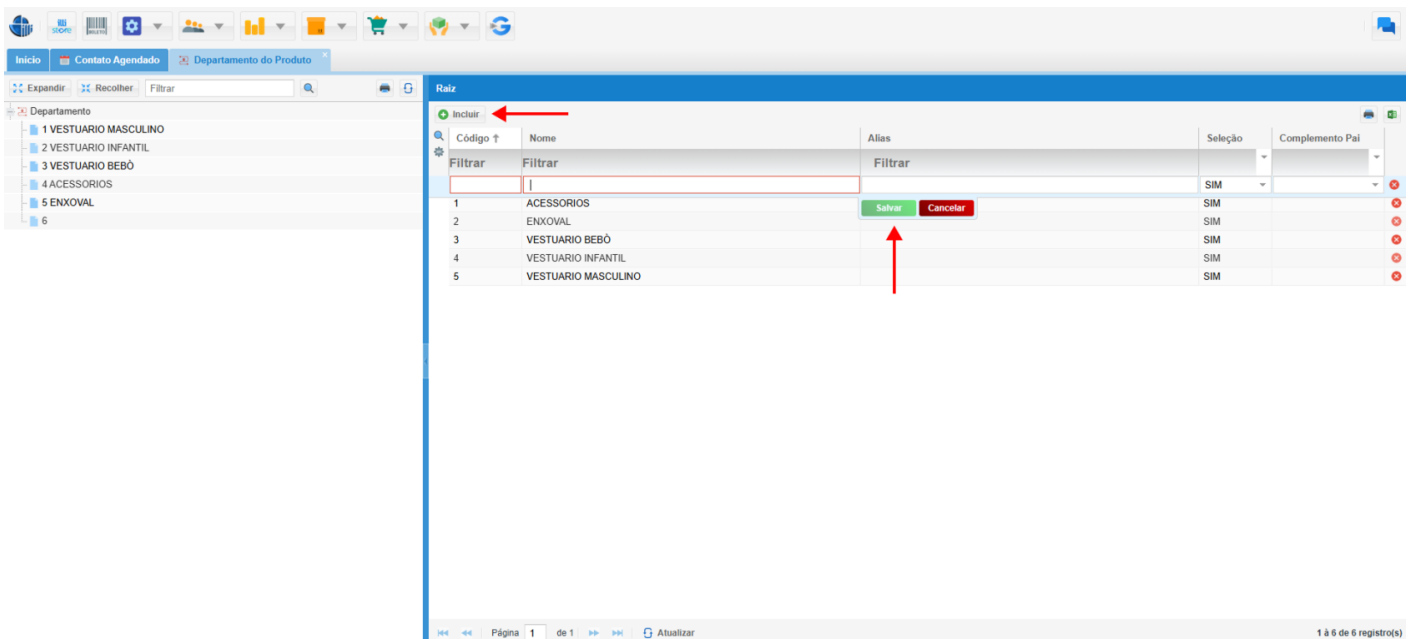
At the bottom of the interface, there is a pagination bar showing 'Página 1 de 1' and an 'Atualizar' button. The status bar at the bottom right indicates '1 à 6 de 6 registro(s)'.

3. Criando Novos Departamentos de Produtos:

Para criar um novo departamento de produto, siga estes passos:

- **Selecione o Departamento Pai:**

- Na seção esquerda (Árvore de Departamentos), escolha o departamento pai onde deseja inserir o novo departamento (ou o departamento principal se for um novo nível superior).
- **Clique em Incluir:**
 - Na seção direita (Detalhes do Departamento), clique no botão **Incluir**.
- **Preencha os Campos:**
 - Insira as informações necessárias para o novo departamento.
- **Clique em Salvar:**
 - Para registrar o novo departamento de produto.



4. Tutorial:

<https://www.youtube.com/embed/jY5XC6JjS08>

Revisão #: contagem de revisões
Criado: duração de tempo
Atualizado: duração de tempo