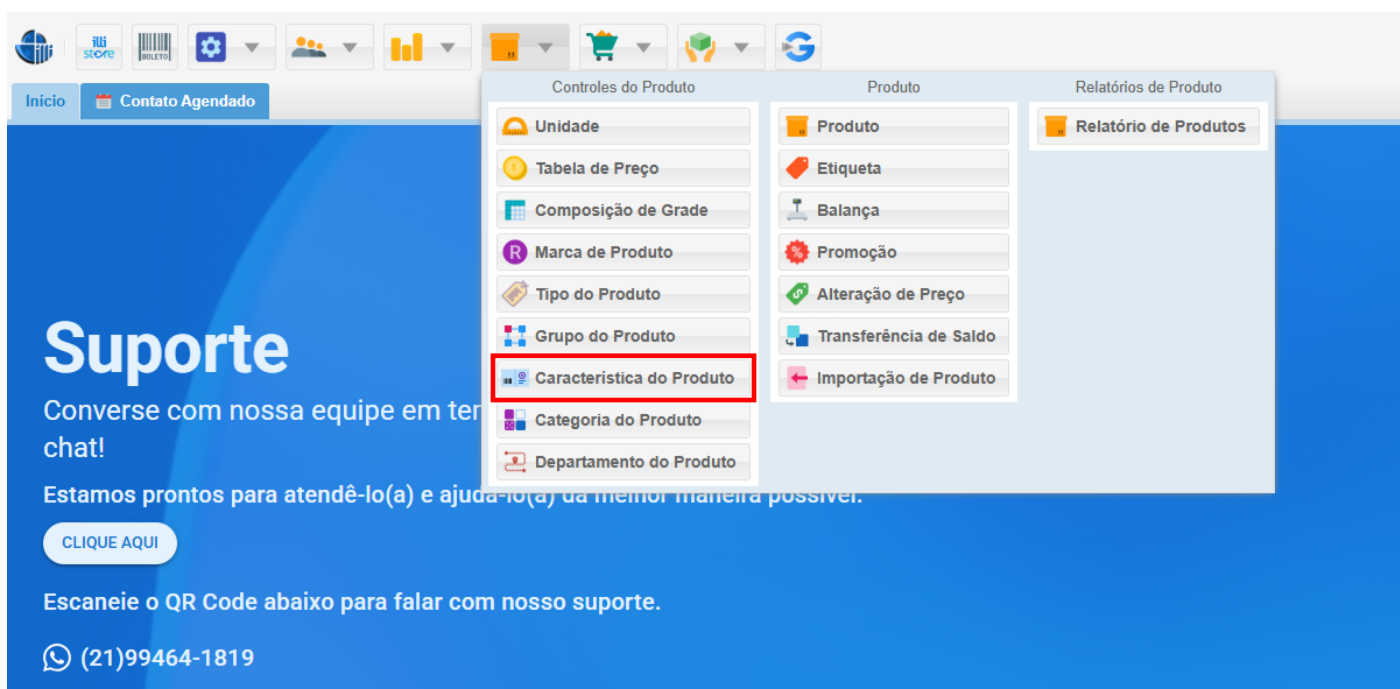


# Característica do Produto

Através desse módulo, é possível criar mais especificidades para cadastrar e segmentar os produtos em características.

## 1. Acessando o Módulo Característica de Produto:

- Clique no ícone **Produto** no menu principal do seu sistema.
- No menu **Produto**, localize e selecione a opção **Característica do Produto**.



## 2. Visualizando a Árvore de Características de Produtos:

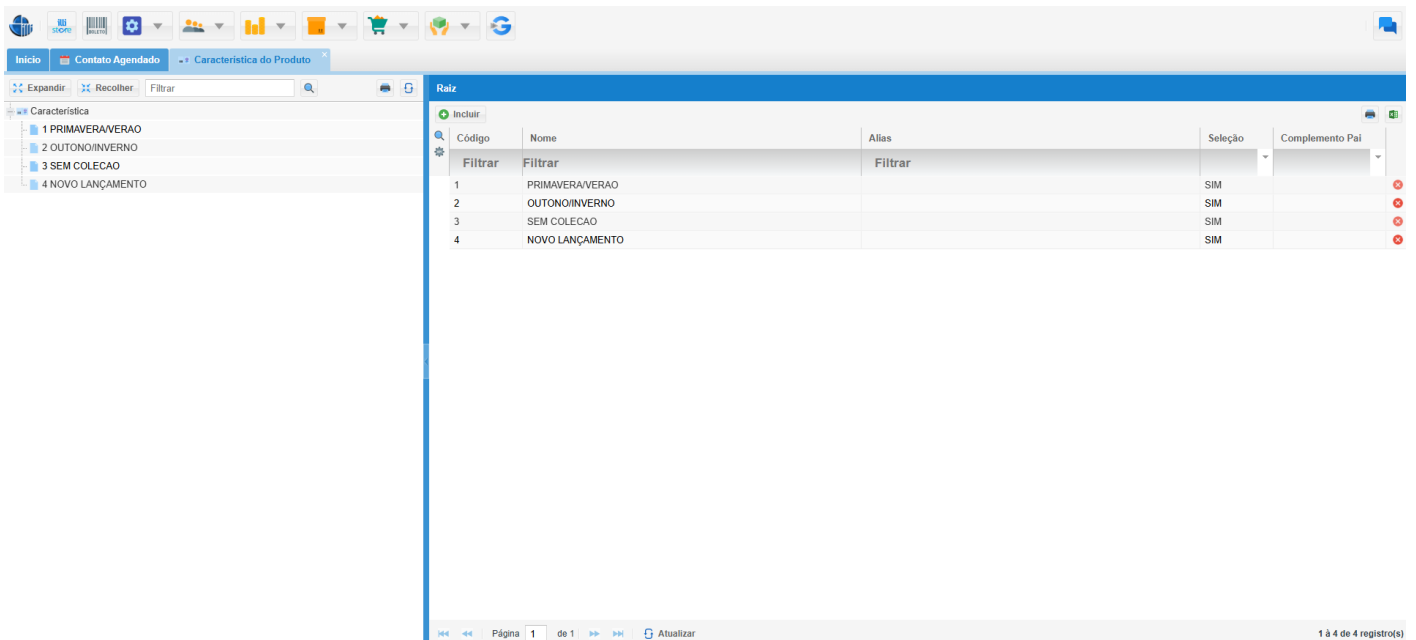
A tela do módulo Característica de Produto é dividida em duas seções:

- **Seção Esquerda (Árvore de Características):**

- Essa seção apresenta uma visão hierárquica das características de produtos cadastradas no sistema.
- Você pode navegar pela árvore expandindo e contraindo as categorias para visualizar as sub-características e produtos associados a cada nível.
- Essa visão em árvore facilita a compreensão da organização das características dos seus produtos e a localização rápida de características e produtos específicos.

- **Seção Direita (Detalhes do Tipo):**

- Exibe informações detalhadas da característica selecionada, incluindo:
  - **Código:** O código do produto.
  - **Nome do Tipo:** Nome que identifica o tipo de produto (ex.: Camisas, Calças).
  - **Alias:** Um apelido para o produto.
  - **Seleção:** Indica se é selecionável no cadastro.
  - **Complemento Pai:** Permite vincular o item à sua hierarquia, herdando características do "pai".

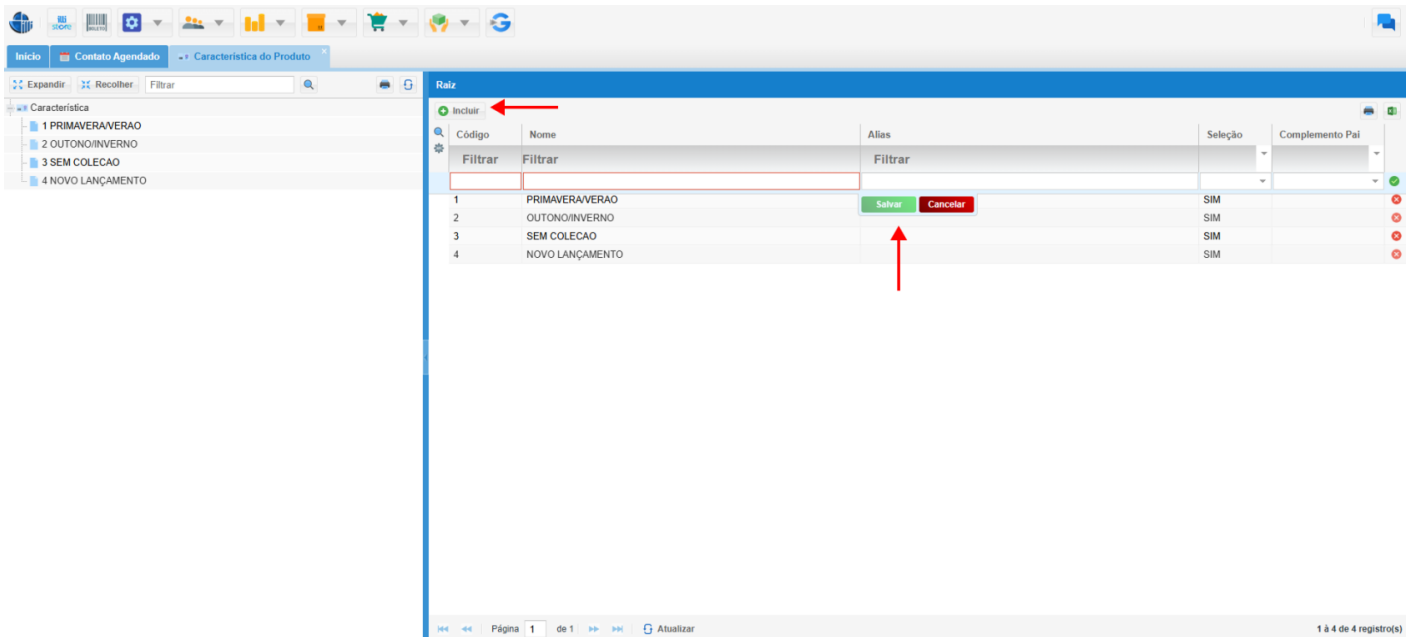


### 3. Criando Novas Características de Produtos:

Para criar uma nova característica de produto, siga estes passos:

- Para criar uma nova característica, siga estes passos:
  - **Clique em Incluir:** Na seção direita da tela, clique no botão **Incluir**.
  - **Preencha os Campos:**

- Insira as informações necessárias para a nova característica.
- **Clique em Salvar:**
  - Para registrar a nova característica de produto.



## 4. Tutorial

<https://www.youtube.com/embed/1WjDUH-V2dg>

Revisão #: contagem de revisões

Criado: duração de tempo

Atualizado: duração de tempo