

A2B - Autenticação e Cadastro de Produtos

A transferência de dados de produtos da **Osklen** para o sistema **A2B**, realizada pela **Illimitar**, é essencial para garantir a qualidade e a integridade das informações utilizadas na gestão logística. Essa integração automatizada garante que os dados de produtos estejam sempre atualizados e consistentes em ambos os sistemas.

- **Processo de Integração:** A **Illimitar** extrai os dados de produtos da **Osklen**, valida as informações e as envia para o sistema **A2B** em um formato adequado. Esse processo garante a precisão dos dados e evita erros na criação e atualização de produtos no sistema **A2B**.

Essa solução é projetada para otimizar a gestão de dados de produtos, garantindo a qualidade e a confiabilidade das informações utilizadas nos processos logísticos. A seguir, são detalhadas as etapas necessárias para a configuração bem-sucedida da integração.

Veja também: [Documentação da A2B no Postman](#)

- [Autenticação](#)
 - [Autenticação no Ambiente da A2B](#)
- [Cadastro](#)
 - [Cadastro de Produtos na A2B](#)

Autenticação

A Autenticação na **API A2B** é essencial para garantir a segurança e a integridade dos dados, ao mesmo tempo em que permite aos usuários autorizados interagir com o sistema de forma eficiente. Esse processo é fundamental para proteger informações sensíveis e garantir a confiabilidade das operações realizadas na plataforma.

Processo de Autenticação: A **API A2B** utiliza um mecanismo de autenticação robusto para verificar a identidade dos usuários e garantir que apenas aqueles com as devidas permissões possam acessar os recursos do sistema. Ao se autenticar, o usuário obtém as credenciais necessárias para realizar as diversas operações disponíveis na **API**, como a criação, atualização e consulta de produtos.

Autenticação no Ambiente da A2B

1 - Autenticação:

O processo de autenticação é essencial para garantir a segurança e o controle de acesso aos recursos da **API A2B**. Nesta etapa, a **Illimitar** utiliza o sistema **iSnapp** para gerenciar a autenticação através de **Bearer Tokens**, assegurando que somente usuários autorizados, como a **Osklen**, possam acessar e operar os dados fornecidos pela API. Esse controle garante a integridade e a confidencialidade das informações compartilhadas. de autenticação é essencial para garantir a segurança e o controle de acesso aos recursos da API. Utilizando um sistema baseado em Bearer Token, a API protege os dados sensíveis e assegura que apenas usuários autenticados possam realizar operações. Essa abordagem também permite rastrear e gerenciar o uso dos recursos da API de forma eficaz.

O acesso à API requer um Bearer Token, utilizado para autenticação em todas as requisições.

- **Endpoint:** POST a2b_api/auth.

- **Cabeçalhos:** Content-Type: application/json

- **Corpo da Requisição:**

```
"username": "seu_usuario",  
"password": "sua_senha"
```

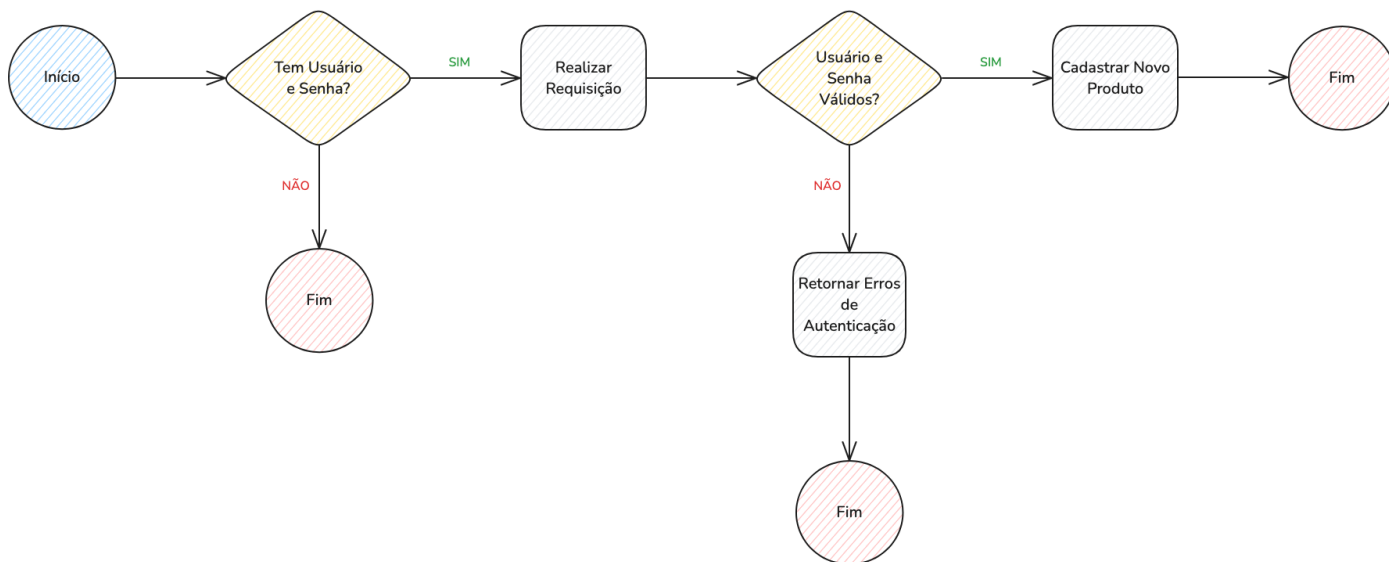
- **Resposta de Sucesso:** "token": "seu_token_de_acesso"

O token retornado deve ser utilizado no cabeçalho de autenticação em todas as outras requisições:

Chave: Authorization

Valor: Bearer {seu_token_de_acesso}

2 - Fluxograma:



Cadastro

O cadastro de produtos na API A2B é uma etapa crucial para a gestão eficiente de um catálogo de produtos. Esse processo garante que as informações sobre os produtos estejam sempre atualizadas e consistentes, permitindo uma melhor gestão do estoque, otimização de vendas e uma experiência de compra mais satisfatória para o cliente.

- **Processo de Cadastro de Produtos:** A API A2B oferece um mecanismo robusto para o cadastro de produtos, garantindo a integridade dos dados e a segurança do processo. Ao cadastrar um novo produto, o usuário garante que suas informações estejam disponíveis para diversas funcionalidades da plataforma, como consultas, relatórios e integrações com outros sistemas.

Ao utilizar a API A2B para o cadastro de produtos, as empresas podem otimizar seus processos internos, reduzir erros e garantir a qualidade das informações sobre seus produtos, proporcionando uma experiência melhor para seus clientes.

Cadastro de Produtos na A2B

1 - Cadastro:

O processo de cadastro é uma colaboração entre a **Illimitar** e a **Osklen** para garantir que novos produtos sejam devidamente registrados no sistema **A2B**. A Illimitar gerencia a validação dos dados extraídos da Osklen e os envia para a API A2B. Isso assegura que o banco de dados do sistema A2B permaneça atualizado com as informações mais recentes dos produtos oferecidos pela Osklen. O cadastro desempenha um papel fundamental ao permitir o registro de novos produtos no sistema A2B. Isso garante que o banco de dados esteja sempre atualizado, refletindo as informações mais recentes e precisas sobre os produtos. Essa funcionalidade é crucial para manter a consistência dos dados e facilitar o gerenciamento eficiente de catálogos.

Permite criar novos registros de produtos no sistema A2B.

- **Endpoint:** POST /register

- **Cabeçalhos:** Content-Type: application/json

- **Authorization:** Bearer {seu_token_de_acesso}

- **Corpo da Requisição:**

```
"product_code": "12345",  
"name": "Nome do Produto",  
"description": "Descrição detalhada",  
"price": 99.99,  
"stock_quantity": 50
```

- **Resposta de Sucesso:**

```
"message": "Produto registrado com sucesso",  
"product_id": "67890"
```

2 - Fluxograma:

